



## DENİZLİ İHRACATÇILAR BİRLİĞİ İHRACAT RAKAMLARI DEĞERLENDİRME RAPORU Şubat 2022

01 Ocak 2022 – 28 Şubat 2022 tarihleri arasında Birliğimizce kayda alınan ihracat rakamı %20,45 artmış ve 554.196.006 USD olmuştur. 2021 yılı Ocak-Şubat döneminde gerçekleşen ihracat 460.095.077 USD'dir.

2021 yılı şubat ayında 240.359.460 USD olan ihracatımız ise, 2022 yılı şubat ayında geçen yıl aynı döneme kıyasla %19,45 artarak 287.116.772 USD olmuştur.

2022 yılı şubat ayı içerisinde, Birliğimiz ihracatının ön sıralarında yer alan sektörlerden Hazır Giyim ve Konfeksiyon sektörünün ihracat kayıt rakamı %18,63 artışla 109.314.356 USD, Tekstil ve Hammaddeleri sektörünün ihracat kayıt rakamı ise %21,10 artışla 36.689.599 USD olarak kaydedilmiştir.

Belirli sektörlerin geçen yıl ile karşılaştırmalı ihracat kayıt rakamlarının yüzdelik oranları, değişimleri ve toplam ihracatımız içindeki payları aşağıdaki şekildedir:

SEKTÖR (FOB/1000 \$)	ŞUBAT				OCAK - ŞUBAT			
	2021	2022	Değişim %	Pay % (2022)	2021	2022	Değişim %	Pay % (2022)
TEKSTİL VE KONFEKSİYON	122.448	146.004	19,24	50,85	239.734	280.097	16,84	50,54
ELEKTRİK, ELEKTRONİK	44.441	53.479	20,34	18,63	77.865	102.127	31,16	18,43
DEMİR VE DEMİR DIŞI METALLER	27.647	26.302	-4,86	9,16	50.642	56.733	12,03	10,24
MADENCİLİK ÜRÜNLERİ	14.116	14.098	-0,12	4,91	26.761	27.261	1,87	4,92
DİĞER SEKTÖR ÜRÜNLERİ	31.707	47.233	48,96	16,45	65.093	87.978	35,16	15,87
<b>GENEL TOPLAM</b>	<b>240.359</b>	<b>287.117</b>	<b>19,45</b>	<b>100,00</b>	<b>460.095</b>	<b>554.196</b>	<b>20,45</b>	<b>100,00</b>

Birliğimizin 2022 yılı şubat ayındaki toplam ihracatının, 73.282.024 USD ile %25,52'sini oluşturan Bornoz-Sabahlık, Havlu-Mutfak Bezleri ve Çarşaf-Nevresim ihracat kayıt rakamlarının karşılaştırmaları ise şu şekildedir:

MAL GRUPLARI (FOB/1000 \$)	ŞUBAT				OCAK - ŞUBAT			
	2021	2022	Değişim %	Pay % (2022)	2021	2022	Değişim %	Pay % (2022)
BORNOZ- SABAHLIK	11.875	12.791	7,72	4,45	21.106	23.260	10,21	4,20
ÖRME - DOKUMA, PAMUKLU BUKLE HAVLU	30.840	41.909	35,89	14,60	66.731	79.713	19,45	14,38
ÇARŞAF - NEVRESİM	21.240	18.582	-12,51	6,47	39.431	36.605	-7,17	6,61
<b>TOPLAM</b>	<b>63.955</b>	<b>73.282</b>	<b>14,59</b>	<b>25,52</b>	<b>127.268</b>	<b>139.578</b>	<b>9,67</b>	<b>25,19</b>

**Avrupa Birliđi üyesi ülkelere** yapılan ihracat **2022 yılı şubat** ayında **%25,02** artışla **146.945.953 USD** olarak gerçekleşmiştir. **Geçen yılın şubat ayında ise, AB ülkelerine** yapılan ihracat **117.542.398 USD**'dir.

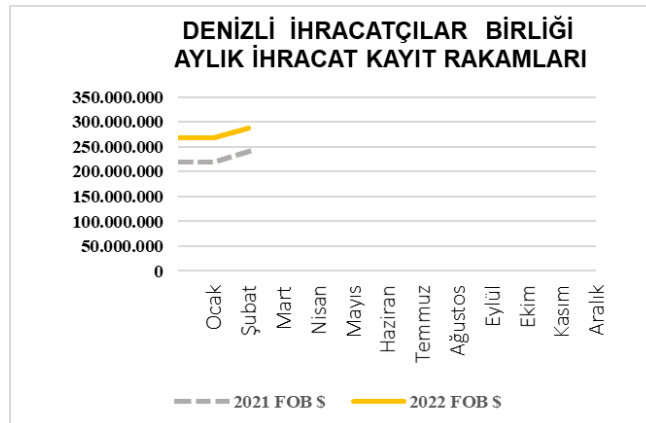
**Ocak-Şubat 2022** döneminde, geçen yıla kıyasla Avrupa Birliđi'ne gerçekleştirilen ihracatta **%23,81** artış yaşanmış ve 2021'in aynı döneminde **227.610.129 USD** olan ihracatımız, Ocak-Şubat 2022 aralığında **281.801.192 USD** olarak kayda alınmıştır. Bu değer, **Ocak-Şubat 2022 dönemindeki** toplam ihracatımızın **%50,85'ine** karşılık gelmektedir. İçinde İngiltere'nin de yer aldığı Diğer Avrupa Ülkeleri ise, toplam ihracatımızdan **%17,40** pay almıştır. Böylelikle **2022 yılının ilk iki ayında** Avrupa'ya gerçekleştirilen ihracatın, toplam ihracatımız içindeki payı **%68,25** olarak kaydedilmiştir.

**Ülkeler bazında** kayda alınan ihracat rakamlarının, içerisinde **yedi AB ülkesinin** yer aldığı **ilk on ülkeye** göre yüzdeler oranları, değişimleri ve toplam ihracatımız içindeki payları şu şekildedir:

ÜLKELER (FOB/1000 \$)	ŞUBAT				OCAK - ŞUBAT			
	2021	2022	Değişim %	Pay % (2022)	2021	2022	Değişim %	Pay % (2022)
BİRLEŞİK KRALLIK	38.273	40.948	6,99	14,26	68.664	80.624	17,42	14,55
ALMANYA	23.576	30.379	28,85	10,58	50.621	58.219	15,01	10,51
BİRLEŞİK DEVLETLER	22.638	26.872	18,70	9,36	47.943	50.644	5,63	9,14
İTALYA	16.934	22.221	31,22	7,74	32.763	47.818	45,95	8,63
HOLLANDA	12.380	18.174	46,80	6,33	22.016	35.515	61,31	6,41
FRANSA	13.254	14.741	11,22	5,13	25.559	28.608	11,93	5,16
İSPANYA	6.910	8.852	28,10	3,08	13.940	16.395	17,61	2,96
İSRAİL	9.873	7.951	-19,47	2,77	16.950	14.958	-11,75	2,70
AVUSTURYA	4.669	5.382	15,27	1,87	9.586	10.358	8,05	1,87
İRLANDA	3.136	6.040	92,62	2,10	6.504	9.779	50,37	1,76
DİĞER ÜLKELER	88.716	105.557	18,98	36,76	165.549	201.278	21,58	36,32
<b>GENEL TOPLAM</b>	<b>240.359</b>	<b>287.117</b>	<b>19,45</b>	<b>100,00</b>	<b>460.095</b>	<b>554.196</b>	<b>20,45</b>	<b>100,00</b>

**2022 yılı Ocak-Şubat döneminde** toplam **137** ülkeye ihracat gerçekleştirilmiştir. (*\*Geçen yıl aynı dönemde 133 ülkeye ihracat yapılmıştır.\**)

Ocak-Şubat döneminde, **en çok ihracat gerçekleştirdiğimiz ilk on** ülkenin toplam ihracatımızdan aldığı pay **%63,68**, **ilk üç** ülkenin toplam ihracatımızdan aldığı pay ise **%34,19'dur**.



**DENİZLİ İHRACATÇILAR BİRLİĞİ/DENİB - SEKTÖREL BAZDA İHRACAT KAYIT RAKAMLARI - FOB USD**

Sektör Adı	ŞUBAT			OCAK-ŞUBAT			SON 12 AY		
	2021	2022	DEĞİŞİM %	2021	2022	DEĞİŞİM %	2020/2021	2021/2022	DEĞİŞİM %
<b>.I. TARIM</b>	<b>15.448.103</b>	<b>17.264.268</b>	<b>11,76</b>	<b>30.255.516</b>	<b>35.047.027</b>	<b>15,84</b>	<b>164.529.930</b>	<b>214.032.719</b>	<b>30,09</b>
<b>. A. BİTKİSEL ÜRÜNLER</b>	7.075.321	7.649.853	8,12	15.644.919	15.597.049	-0,31	91.706.541	94.043.290	2,55
. Hububat, Bakliyat, Yağlı Tohumlar ve Mamulleri	2.435.730	3.169.265	30,12	5.723.803	6.924.509	20,98	27.679.162	40.211.121	45,28
. Yaş Meyve ve Sebze	426.447	974.561	128,53	1.068.627	2.038.853	90,79	4.992.513	9.504.265	90,37
. Meyve Sebze Mamulleri	2.647.055	1.797.165	-32,11	5.064.841	2.741.338	-45,88	32.078.235	8.966.865	-72,05
. Kuru Meyve ve Mamulleri	828.695	1.305.107	57,49	2.098.511	2.327.253	10,90	14.019.089	19.507.382	39,15
. Fındık ve Mamulleri	670.029	393.903	-41,21	1.427.015	1.420.584	-0,45	12.471.517	15.562.757	24,79
. Zeytin ve Zeytinyağı	6.728	9.852	46,43	11.551	11.789	2,06	83.384	22.563	-72,94
. Tütün			0,00			0,00			0,00
. Süs Bitkileri ve Mam.	60.637		-100,00	250.570	132.724	-47,03	382.642	268.337	-29,87
<b>. B. HAYVANSAL ÜRÜNLER</b>	5.351.982	6.977.747	30,38	9.008.820	14.747.720	63,70	45.604.915	82.101.792	80,03
<b>. C. MOBİLYA,KAĞIT VE ORMAN ÜRÜNLERİ</b>	3.020.800	2.636.667	-12,72	5.601.777	4.702.258	-16,06	27.218.474	37.887.637	39,20
<b>.II. SANAYİ</b>	<b>210.795.459</b>	<b>255.754.122</b>	<b>21,33</b>	<b>403.078.235</b>	<b>491.888.429</b>	<b>22,03</b>	<b>2.149.087.347</b>	<b>3.084.240.513</b>	<b>43,51</b>
<b>. A. TARIMA DAYALI İŞLENMİŞ ÜRÜNLER</b>	33.772.834	42.176.792	24,88	63.285.997	81.832.000	29,31	320.854.478	478.685.707	49,19
. Tekstil ve Hammaddeleri	30.296.996	36.689.599	21,10	56.740.265	71.903.110	26,72	286.505.237	423.695.637	47,88
. Deri ve Deri Mamulleri	1.108.956	1.957.810	76,55	2.025.139	3.383.822	67,09	12.665.054	20.357.722	60,74
. Halı	2.366.882	3.529.382	49,12	4.520.593	6.545.069	44,78	21.684.187	34.632.349	59,71
<b>. B. KİMYEVİ MADDELER VE MAMÜLLERİ</b>	3.943.556	6.550.527	66,11	8.446.415	13.797.071	63,35	45.462.720	75.226.234	65,47
<b>. C. SANAYİ MAMÜLLERİ</b>	173.079.068	207.026.803	19,61	331.345.824	396.259.358	19,59	1.782.770.149	2.530.328.572	41,93
. Hazırgiyim ve Konfeksiyon	92.150.584	109.314.356	18,63	182.993.815	208.194.124	13,77	1.032.329.938	1.337.085.019	29,52
. Otomotiv Endüstrisi	1.084.091	1.290.473	19,04	1.797.539	2.406.456	33,88	10.527.356	14.061.814	33,57
. Gemi ve Yat			0,00			0,00			0,00
. Elektrik Elektronik	44.441.359	53.479.311	20,34	77.864.631	102.127.343	31,16	394.343.787	668.611.193	69,55
. Makine ve Aksamları	2.698.081	8.160.909	202,47	7.274.671	12.659.817	74,03	48.078.131	57.074.153	18,71
. Demir ve Demir Dışı Metaller	27.647.139	26.302.187	-4,86	50.642.400	56.732.894	12,03	230.750.059	358.850.440	55,51
. Çelik	2.510.282	4.760.007	89,62	5.227.511	7.587.454	45,14	38.084.298	48.502.439	27,36
. Çimento Cam Seramik ve Toprak Ürünleri	2.180.202	2.786.910	27,83	4.779.377	5.284.970	10,58	22.270.669	33.046.806	48,39
. Mücevher			0,00	2.324		-100,00	5.265	3.083.521	58465,40
. Savunma ve Havacılık Sanayii		6.756	0,00	53.720	7.256	-86,49	132.981	28.048	-78,91
. İklimlendirme Sanayii	341.797	923.547	170,20	654.322	1.241.901	89,80	6.112.468	9.721.829	59,05
. Diğer Sanayi Ürünleri	25.533	2.348	-90,81	55.511	17.143	-69,12	135.197	263.310	94,76
<b>.III. MADENCİLİK</b>	<b>14.115.898</b>	<b>14.098.383</b>	<b>-0,12</b>	<b>26.761.326</b>	<b>27.260.551</b>	<b>1,87</b>	<b>149.740.104</b>	<b>201.793.830</b>	<b>34,76</b>
<b>. TOPLAM</b>	<b>240.359.460</b>	<b>287.116.772</b>	<b>19,45</b>	<b>460.095.077</b>	<b>554.196.006</b>	<b>20,45</b>	<b>2.463.357.382</b>	<b>3.500.067.062</b>	<b>42,09</b>
<b>. TOPLAM TEKSTİL KONFEKSİYON</b>	<b>122.447.580</b>	<b>146.003.955</b>	<b>19,24</b>	<b>239.734.080</b>	<b>280.097.234</b>	<b>16,84</b>	<b>1.318.835.176</b>	<b>1.760.780.656</b>	<b>33,51</b>